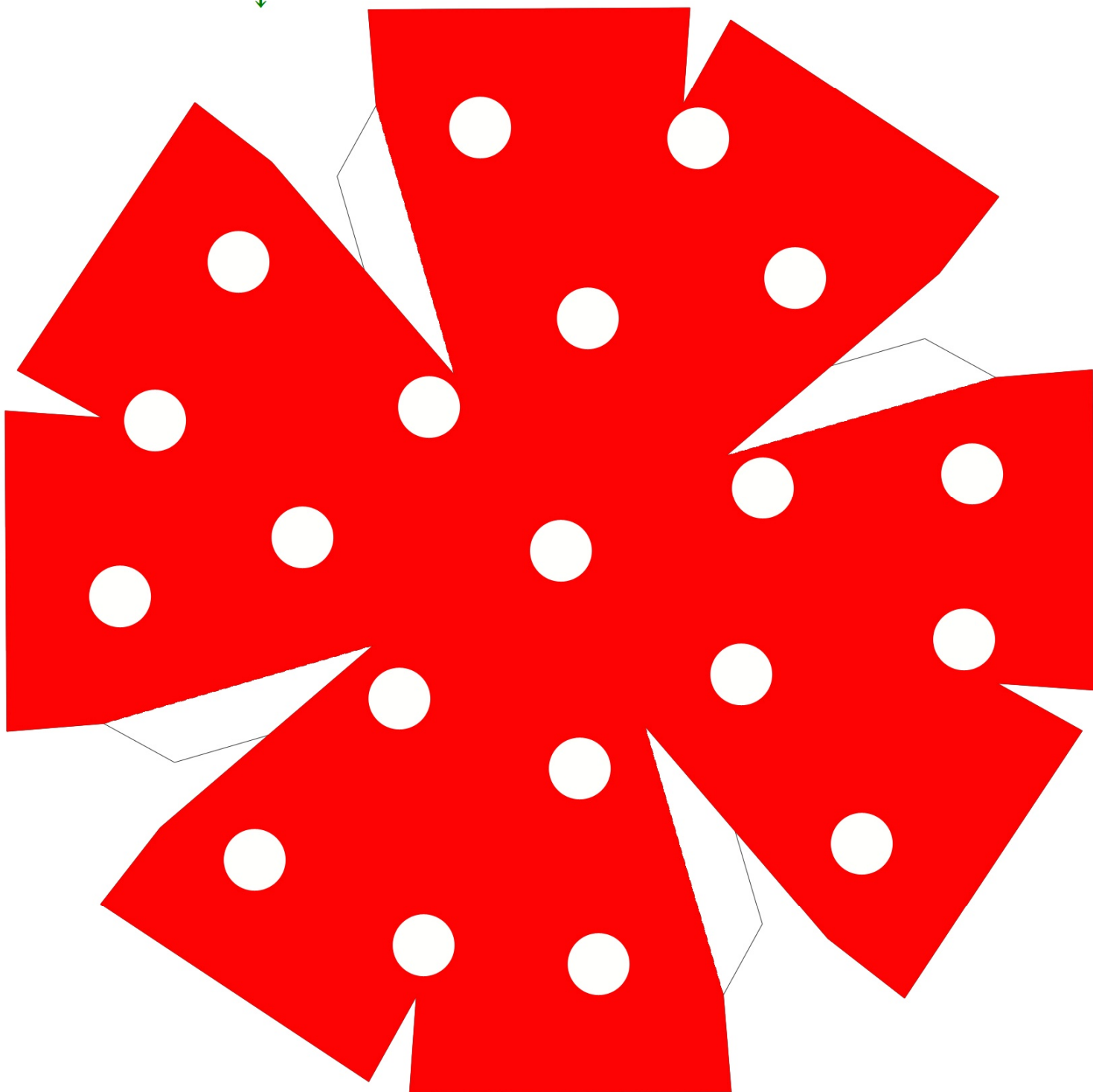


かさくまの ペーパークラフト

毒キノコ (超かんたん 大)

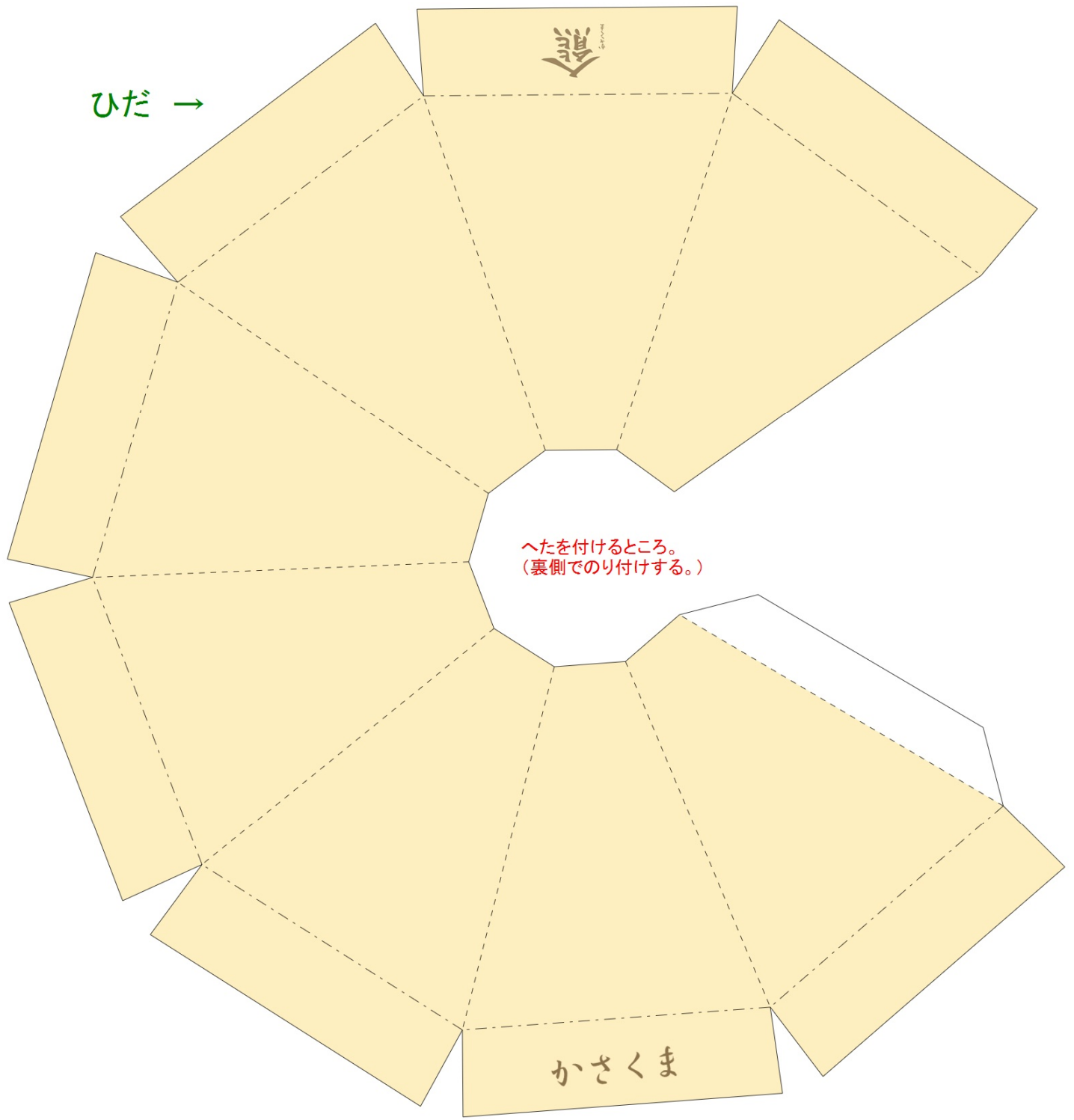
かさ
↓



アドバイス

- ① はさみで切りぬく。
- ② ----- を山折り。
- · - · - を谷折り。
- ③ ひだを作り、へたを付ける。
- ④ かさの裏の端に ひだの
端をのり付けする
- ⑤ かさの端と へたの下を
内側に丸めて形を整える。

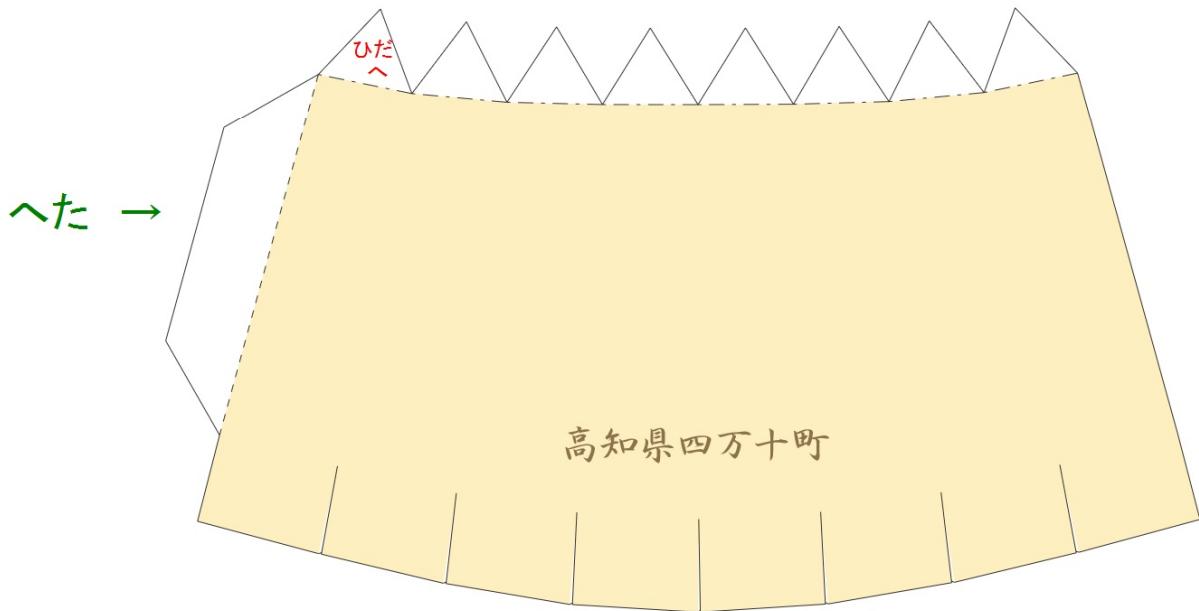
このペーパークラフトの著作権は、四万十町の
かさくまにあります。
無断複製、転載、配布を禁じます。



ひだ →

へたを付けるところ。
(裏側でのり付けする。)

かさくま



へた →

ひだ
へ

高知県四万十町