

四 万 十 町 森 林 整 備 計 画

計 画 期 間

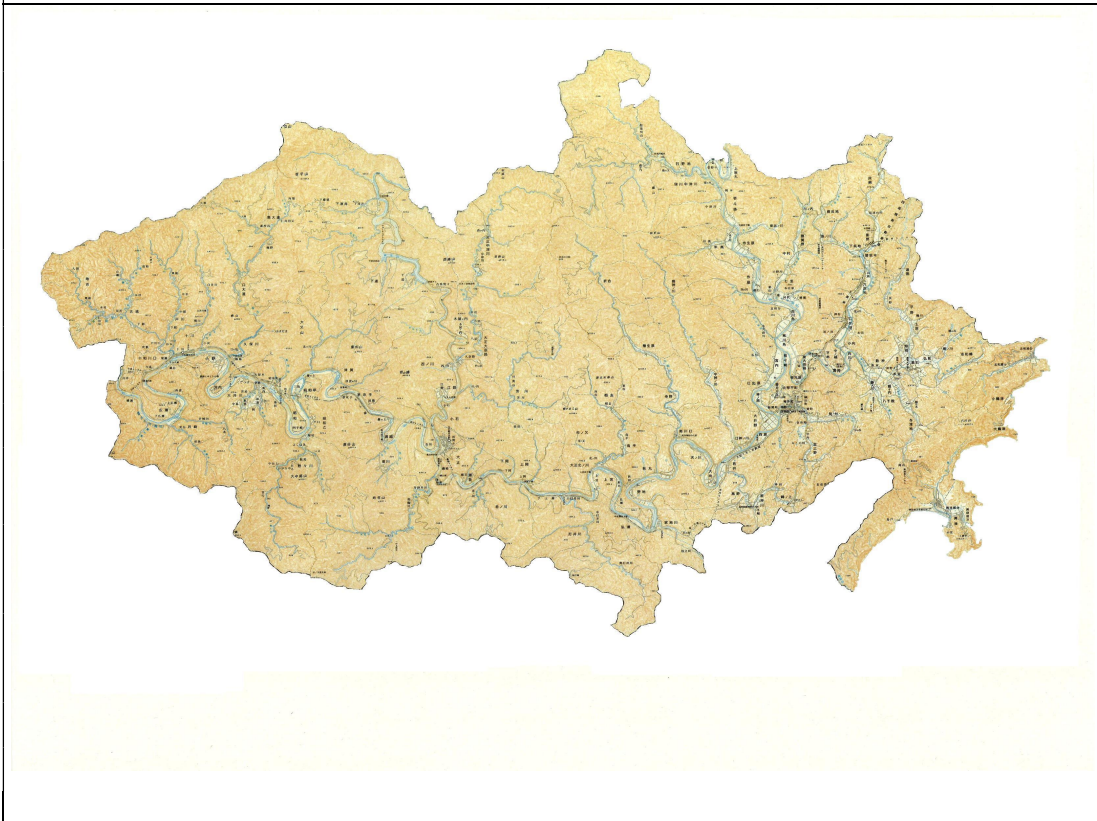
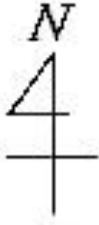
自 令 和 4 年 4 月 1 日

至 令 和 1 4 年 3 月 3 1 日

高 知 県

四 万 十 町

市町村位置図



目 次

I	伐採, 造林, 保育その他森林の整備に関する基本的な事項	
	1 森林整備の現状と課題	1
	2 森林整備の基本方針	1~4
	3 森林施業の合理化に関する基本方針	4
II	森林の整備に関する事項	
第1	森林の立木竹の伐採に関する事項（間伐に関する事項を除く。）	
	1 樹種別の立木の標準伐期	5
	2 立木の伐採（主伐）の標準的な方法	5~6
	3 その他必要な事項	6
第2	造林に関する事項	
	1 人工造林に関する事項	6~8
	2 天然更新に関する事項	8~9
	3 植栽によらなければ適確な更新が困難な森林に関する事項	9
	4 森林法第10条の9第4項の規定に基づく伐採の中止又は造林をすべき 旨の命令の基準	9~10
	5 その他必要な事項	10
第3	間伐を実施すべき標準的な林齢、間伐及び保育の標準的な方法その他 間伐及び保育の基準	
	1 間伐を実施すべき標準的な林齢及び間伐の標準的な方法	10~11
	2 保育の種類別の標準的な方法	11~12
	3 その他必要な事項	12
第4	公益的機能別施業森林等の整備に関する事項	
	1 公益的機能別森林の区域及び当該区域内における施業の方法	12~14
	2 木材の生産機能の維持増進を図るための森林施業を推進すべき森林 の区域及び当該区域内における施業の方法	14~29
	3 その他必要な事項	29
第5	委託を受けて行う森林の施業又は経営の実施の促進に関する事項	
	1 森林の経営の受委託等による森林の経営の規模の拡大に関する方針	29
	2 森林の経営の受委託等による森林の経営の規模の拡大を促進するた の方策	29
	3 森林の経営の受委託等を実施する上で留意すべき事項	29~30
	4 森林経営管理制度の活用に関する事項	30
	5 その他必要な事項	30
第6	森林施業の共同化の促進に関する事項	
	1 森林施業の共同化の促進に関する方針	30
	2 施業実施協定の締結その他森林施業の共同化の促進方策	30
	3 共同して森林施業を実施する上で留意すべき事項	30~31

4	その他必要な事項	31
第7	作業路網その他森林の整備のために必要な施設の整備に関する事項	
1	効率的な森林施業を推進するための路網密度の水準及び作業システムに関する事項	31
2	路網整備と併せて効率的な森林施業を推進する区域に関する事項	32
3	作業路網の整備に関する事項	32~33
4	その他必要な事項	33
第8	その他必要な事項	
1	林業に従事する者の養成及び確保に関する事項	33
2	森林施業の合理化を図るために必要な機械の導入の促進に関する事項	33~34
3	林産物の利用の促進のために必要な施設の整備に関する事項	34~36
III	森林の保護に関する事項	
第1	鳥獣害の防止に関する事項	
1	鳥獣害防止森林区域及び当該区域内における鳥獣害の防止の方法	37
2	その他必要な事項	37
第2	森林病虫害の駆除及び予防、火災の予防その他の森林の保護に関する事項	
1	森林病虫害等の駆除及び予防の方法	38
2	鳥獣害対策の方法（第1に掲げる事項を除く。）	38
3	林野火災の予防の方法	38
4	森林病虫害の駆除等のための火入れを実施する場合の留意事項	38~39
5	その他必要な事項	39
IV	森林の保健機能の増進に関する事項	39
V	その他森林の整備のために必要な事項	
1	森林経営計画の作成に関する事項	39~40
2	生活環境の整備に関する事項	40
3	森林整備を通じた地域振興に関する事項	40
4	森林の総合利用の推進に関する事項	40~41
5	住民参加による森林の整備に関する事項	41
6	森林経営管理制度に基づく事業に関する事項	41
7	その他必要な事項	41

(附)
 参考資料
 概要図